

CHARTE DES USAGERS TIERS-LIEU AU 40

Comment ça marche ?

BÉNÉVOLAT

Le 40 est administré et animé depuis septembre 2022 par **La Loutre Cie**, association de loi 1901 **créatrice de spectacle vivant** (théâtre et danse), qui est basée à Ivry-sur-Seine depuis 2006.

Cette association loue cet espace à un **bailleur privé**, sous un contrat 3/6/9 ans.

Les adhérents à l'association, artistes et techniciens de la troupe donnent de leur temps bénévolement pour faire vivre le lieu, c'est à dire :

Administrer (gestion courante, facturation, communication)

Entretenir (rangement, nettoyage, réparation)

Accueillir du public (renseignement, mise en relation des usagers, veiller à la convivialité)

Tenir le café-cantine (courses, préparation, service)

C'est grâce au bénévolat que nous pouvons proposer des prix bas que ce soit pour le Café-Cantine ou bien pour la location de nos salles d'activités.

L'un des rouages de cette belle mécanique c'est : **VOUS.**

Nous pensons le lieu comme une maison commune dont il faut prendre soin.

Votre bienveillance et vigilance à l'égard de ce lieu sont précieuses.



AU CAFÉ-CANTINE

NOUS PARTICIPONS TOUS.TES !

Si vous ne savez pas comment aider à l'entretien du lieu, on vous a listé les petits gestes qui aident concrètement à tenir le lieu dans un esprit éco-responsable !
N'hésitez plus à les faire !



Les repas venus de l'extérieur sont tolérés mais merci de repartir avec vos emballages !



Ranger les chaises autour de la table.



Passer un coup de balai si le sol a été sali.



Nous signaler quand les poubelles sont pleines.



Remplir les fontaines à eaux lorsqu'elles sont vides.



Faire le tri des déchets.



Devenir serveur si c'est le rush.



Secouer la nappe.



Débarrasser vos couverts.

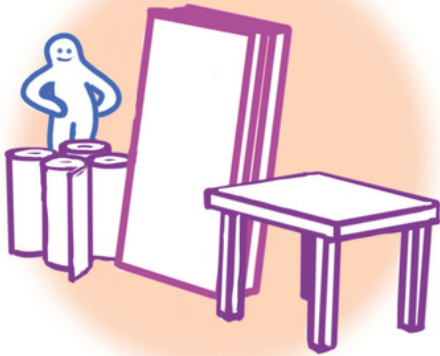


Ranger les jeux dérangés par vos enfants.

USAGES DES SALLES

L'ENTRETIEN DES SALLES REPOSE SUR LE BENEVOLAT

Vous êtes les seuls acteurs.ices du ménage,
personne n'est payé pour le faire !



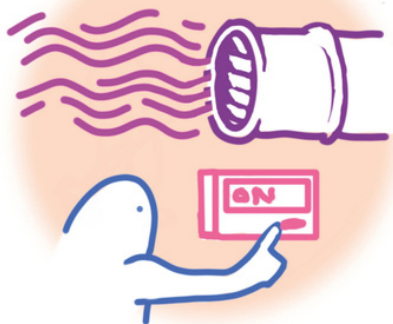
Ranger correctement les
chaises, tables, paravents,
rideaux, tapis.



Préparer son départ
pour sortir de la salle à
l'heure.



Récupérer vos gourdes
ou gobelets.



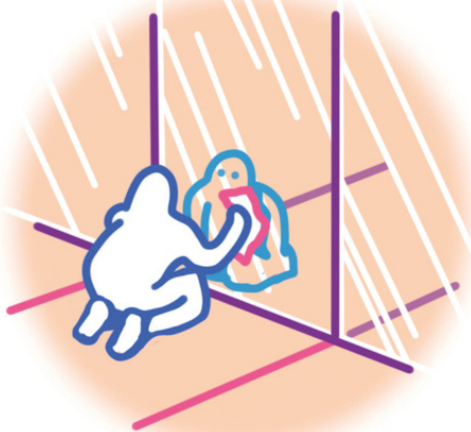
Eteindre chauffage/ clim,
lumière et ventilation.



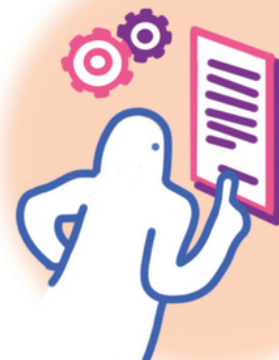
Tolérer 5 minutes de retard
sur votre location.



Passer un coup de
balai si le sol a été sali.



Nettoyer les miroirs si
besoin.



Lire ou relire les règles
d'utilisation affichées
dans les salles.

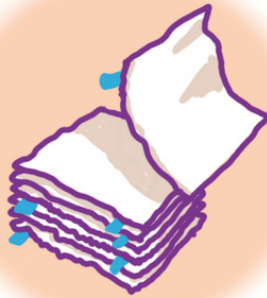
USAGES DES TOILETTES

L'être humain a réussi à aller sur la lune,
ensemble allons plus loin,
ayons des toilettes collectives propres.



Papier toilette

Nous indiquons quand il ne
reste quasiment plus de...



Lingette



Coton Bébé



Tirer la chasse et passer
un coup de brosse.



N'hésitez pas à passer un coup
d'éponge, pour laisser l'endroit propre !

SOLIDAIRE

Usagers de tous bords unissons nous : habitants du quartier, gens de passage, artistes, professeurs, élèves enfants et adultes, pour que le 40 perdure sereinement.

Soutenir ce projet peut se faire de plusieurs façons:

- Prendre une adhésion : 10€ par an.
- Venir de en temps en temps prendre un café, un repas, un goûter.
- Faire découvrir le lieu à vos amis.
- Participer aux évènements.
- Faire un don.
- Prendre des tracts et les déposer dans vos autres lieux préférés.
- Nous déposer de la vaisselle, des nappes, des jeux pour enfants.
- Partager vos bons plans, vos bonnes adresses.
- Partager vos besoins, vos envies.

Grâce à **un pré-requis** auquel nous tenons beaucoup, **LA CONFIANCE**, nous pouvons faire crédit de temps en temps, ne pas demander d'acompte, laisser en autonomie les compagnies et professeurs dans les locaux pendant les vacances scolaires et ne pas faire payer en cas d'annulation.

TROMBINOSCOPE



Joelle Martin de Geoffroy
Présidente de La Loutre et de Tête en l'Art



Camille Beaudou
Trésorière de la Loutre, référente du pôle parentalité du 40
Educatrice jeune enfant



Virginie Le Lamer
Secrétaire de la Loutre
Chargée de communication du Comité Colbert



Amandine de Boisgisson
Autrice, metteure en scène et chorégraphe de la Loutre
Régisseuse et scénographe pour d'autres compagnies



Emile Rigaud
Auteur, comédien et scénographe de la Loutre
Intervenant en milieu scolaire et périscolaire.



Juliette Gohaud
Membre active de la Loutre
Médiatrice